



Твои возможности для роста и развития в компании Русагро



Ключевые факты о Русагро

«Русагро» — один из крупнейших вертикально интегрированных агрохолдингов России



Позиции среди российских компаний

Масложировой сегмент

№1 Производитель потребительского маргарина и майонеза

№1 Производитель подсолнечного масла

№2 Производитель промышленных жиров

Сахарный сегмент

№2 Производитель сахара

Мясной сегмент

№2 Производитель свинины

Сельскохозяйственный сегмент

№4 Владелец сельскохозяйственных земель

Результаты в 2024 году

355
млрд руб.

Выручка

61
млрд руб.

ЕБИТДА

17%

Рентабельность по ЕБИТДА

1,2x

Чистый долг / ЕБИТДА

#RAGR

Тикер на Московской бирже

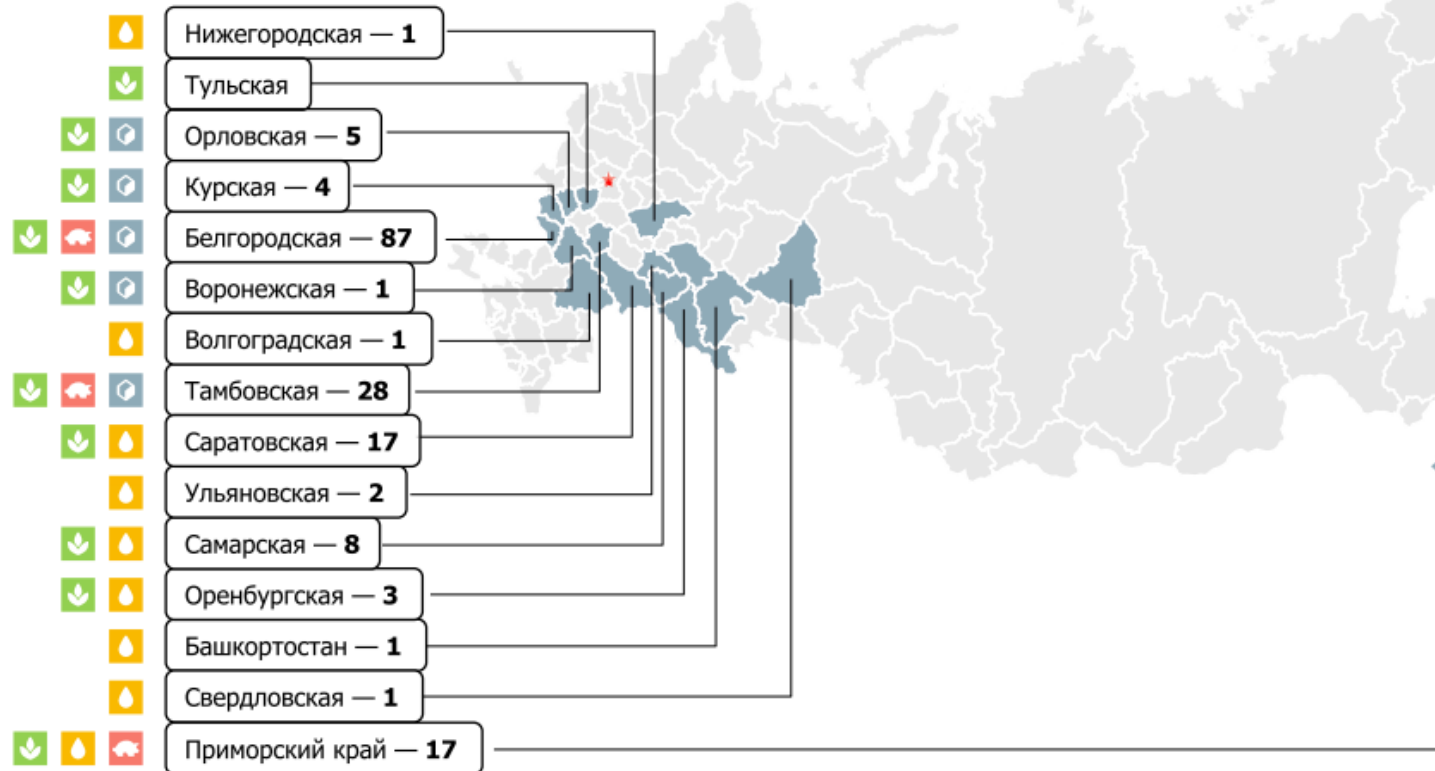
Бизнес-направления

15 регионов присутствия

176 производственных площадок*



● Сельскохозяйственное ● Масложировое ● Мясное ● Сахарное



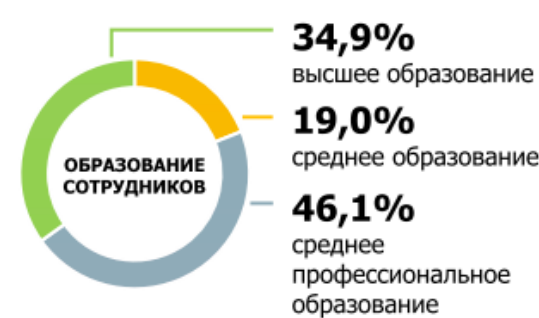
23 547

сотрудников

+7 606

ООО «ГК Агро-Белогорье»

64,2% мужчин
35,8% женщин



*Включая ГК «Агро-Белогорье»

РАСПОЛОЖЕНИЕ ФИЛИАЛА

Русагро-Приморье – это современное предприятие по производству и переработке свинины.

Благодаря выгодному местоположению мясоперерабатывающего предприятия, мы способны эффективно осуществлять поставки нашей продукции на азиатские рынки.

Мы уже поставляем мясные продукты из свинины в Китай, Гонконг и Вьетнам, а также на рынки других стран, таких как Япония, Филиппины и Южная Корея.



7 свиных ферм по 3 000 свиноматок в каждой



МПП с производственным потенциалом 1 млн свиней в год



Комплекс по производству комбикормов, со складскими помещениями



Производство технических жиров и кормовых продуктов из непищевого животного сырья

320 85 450 2.5 1.9

ТЫС. ТОНН

ТЫС. ТОНН

ТЫС. ТОНН

ТЫС. ТОНН

ТЫС. ТОНН

Вместимость зернохранилищ

Свинина (в живом весе)

Комбикорма (в год)

МКМ (мясокостная мука)

Свиной жир

Поэтапное исполнение плана развития проекта



Хранение зерна

Современные силосы, общей вместимостью 120 тыс. тонн

Рукава (силобеги), общей вместимостью 200 тыс. тонн



Производство комбикормов

Современные, полностью автоматизированные производственные линии, с системами выгрузки (подачи) зерна из силосов

В зоне отгрузки продукции используются роботизированные средства



Животноводство

Оборудование и инфраструктура мирового класса

Современные технологии позволяют соответствовать всем стандартам безопасности и энергоэффективности

Для разведения животных используется генетический материал от ведущей мировой компании



Мясопереработка

Автоматизированная, высокоскоростная производственная линия (>230 животных/час)

Зона упаковки готовой продукции оборудована роботизированными системами укладки

На территории предприятия установлены современные решения по очистке воды



Продукция Русагро

Масложировой бизнес



BENEFITTO



Сахарный бизнес




Мясной бизнес




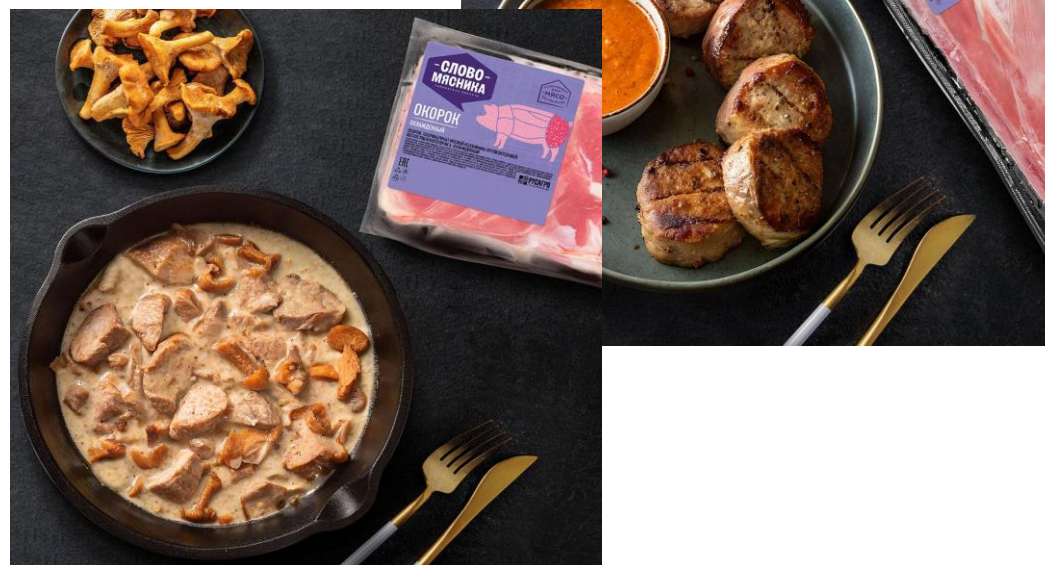
Мясное бизнес-направление

- СЛОВО -
МЯСНИКА

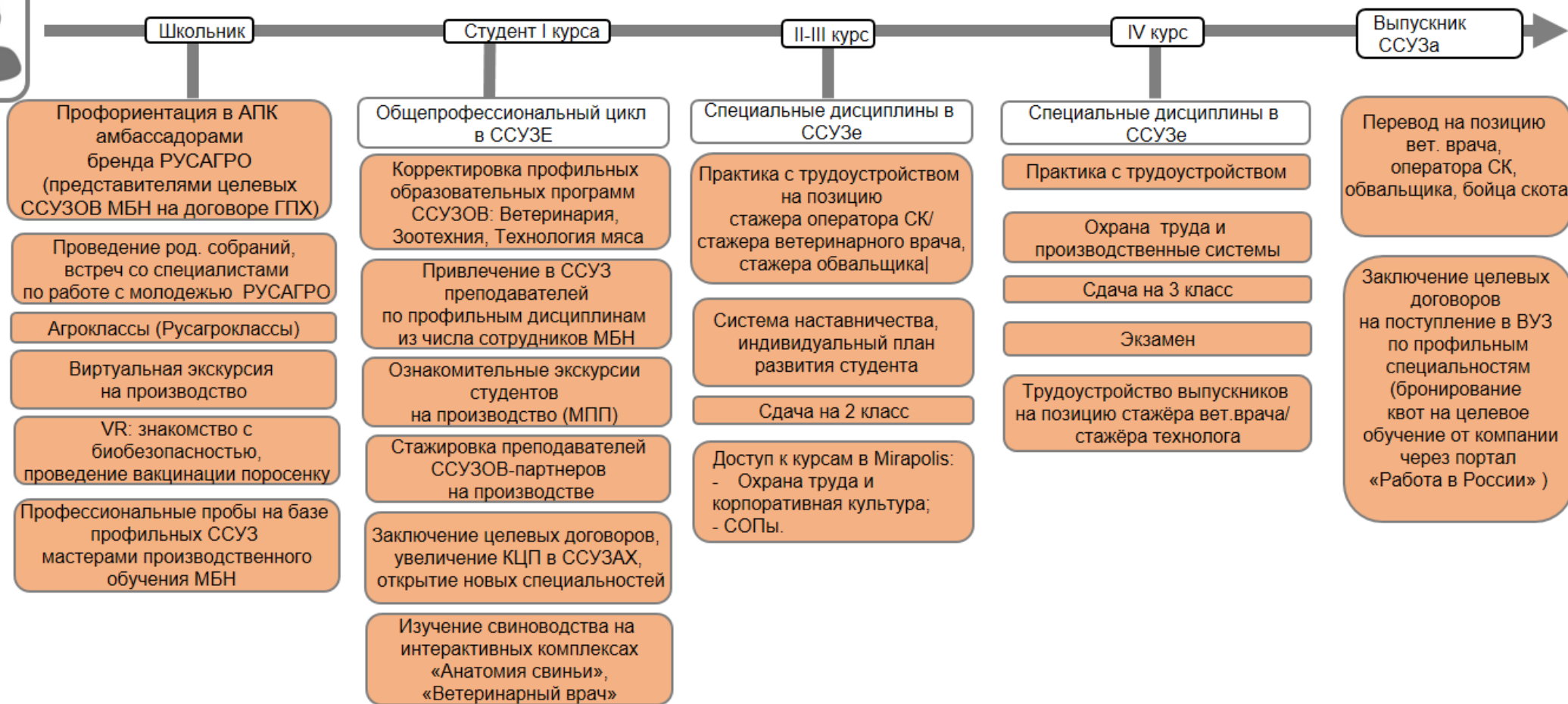
«Слово мясника» - бренд **№2 в России** по производству охлажденных полуфабрикатов. SKU удостоены ряда наград международных выставок и форумов.

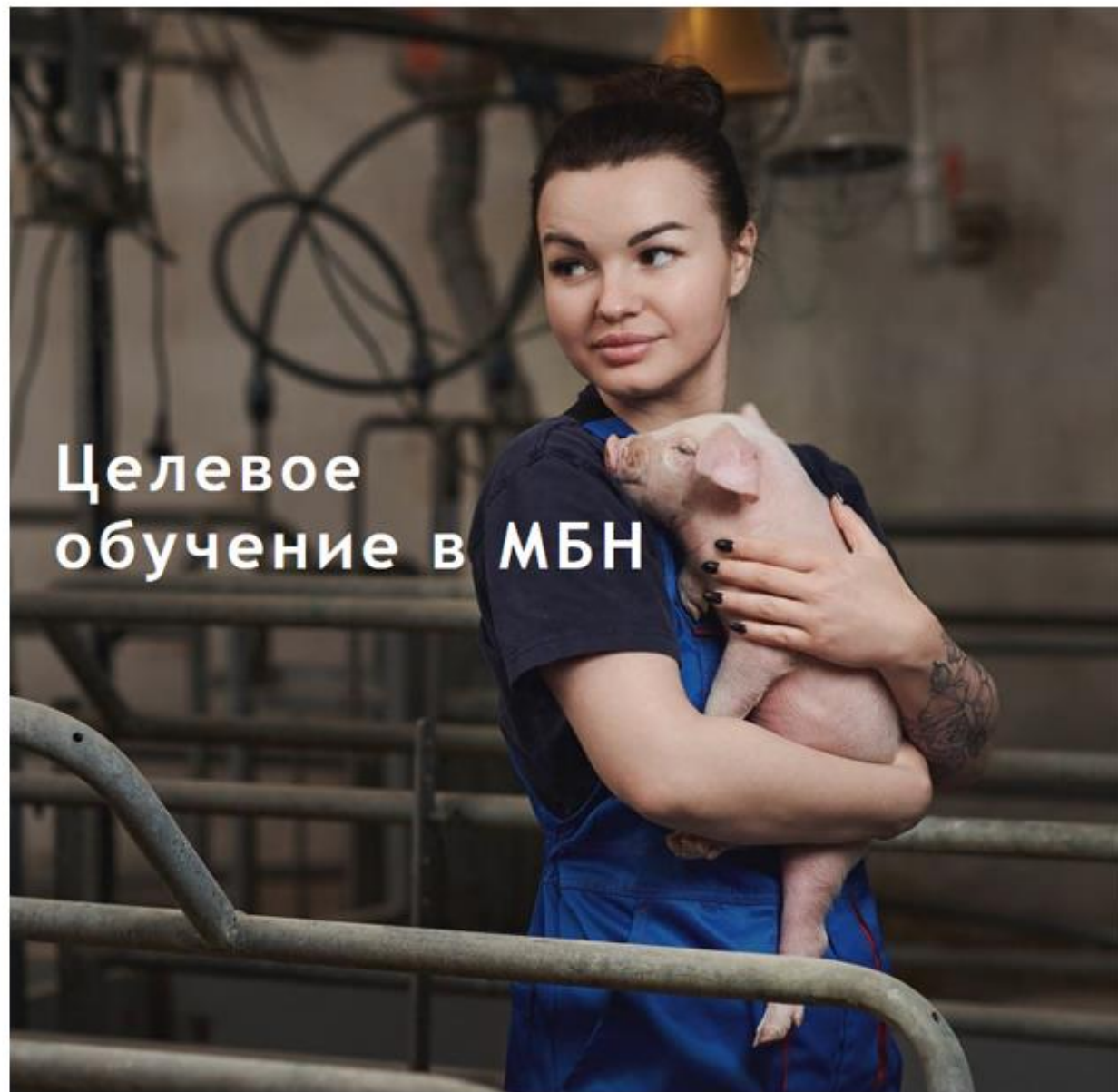
 **Топ-1 игрок в котлетах в РФ**
Рост объемов продаж в 2,5 раза

 **Топ-2 игрок в шашлыке в РФ**
Рост объема производства в 3 раза



Типовой план действий по целевой модели: Школа-ССУЗ-ВУЗ мясного бизнес-направления





Целевое обучение в МБН

73 целевика трудоустроено.
14 опорных и партнерских ССУЗОВ

56 целевиков вышли на работу
Заключили 60 целевых договоров
Всего 177 целевых на январь 2025,
успешно защитили работу кластера
«Агроперспектива» в Аграрно-
технологическом техникуме

Работа с 9 ССУЗАМИ
Заключили 82 целевых договора
На работу вышли 23 первых целевика

Начали работать с 8 ССУЗами в 3
регионах
Заключили 113 целевых договоров
Финансировали открытие кластера в
рамках ФП «Профессионалитет» в
Уссурийском аграрно-
промышленном колледже
(Приморский край), вошли в кластер
«Агроперспектива» (Тамбовская
область)

2025

2024

2023

2022

Возможные профессии для заключения целевого договора

Возможные должности на период
производственных практик

Стажер ветеринарного врача

- Оператор племенной площадки
- Оператор репродуктора
- Оператор СК по откорму
- Оператор СК по доращиванию
- Оператор карантина

Возможности карьерного роста после
выпуска: **ветеринарный врач**

36.02.01
Ветеринария

Возможные должности на период
производственных практик

Стажер обвальщика, бойца скота, оператора цеха полуфабрикатов

- Боец скота
- Обвальщик
- Оператор участка упаковки
- Оператор цеха полуфабрикатов

Возможности карьерного роста после
выпуска: **сменный мастер участка**

19.02.12
Технология продуктов питания
животного происхождения

Возможные должности на период
производственных практик

Стажер оператора СК

- Оператор свиноводческого комплекса
по доращиванию
- Оператор свиноводческого комплекса
по откорму

Возможности карьерного роста после
выпуска: **мастер производственного
обучения, зоотехник**

36.02.02
Зоотехния

Мясное бизнес-направление



Расширенный соцпакет



Наставник и личный
план стажировки



Корпоративный
транспорт



Питание



Спецодежда



Компенсация
проживания

Программа стипендий и выплат

Курс, критерий

- 1 курс
- 2 курс

- 3 курс
- 4 курс

- Трудоустройство по достижению совершеннолетия с сохранением стипендии

- Трудоустройство на лето

Сумма

- 10.000 рублей
- 10.000 рублей

- До 15.000 рублей
- До 15.000 рублей

- 60.000 рублей

- 60.000 рублей

Комментарий

-
-

- Коэффициент 1,1-1,5 с шагом 0,1 за каждый шаг 0,1 от 4,5 до 5 баллов успеваемости
- Коэффициент 1,1-1,5 с шагом 0,1 за каждый шаг 0,1 от 4,5 до 5 баллов успеваемости

- На время практики

- Предлагаем с сохранением стипендии

Механизм заключения целевого договора



Студент

Предоставляет документы амбассадору ССУЗа:

1. Паспорт
2. СНИЛС
3. ИНН
4. Реквизиты банковского счета

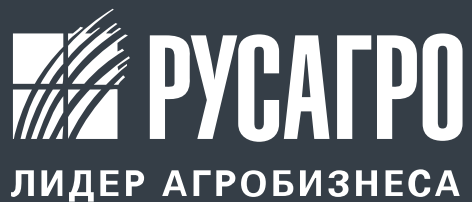


Амбассадор ССУЗа


Сканирует документы или принимает в электронном виде, выгруженные с Госуслуг.

Заполняет:

1. Целевой договор.
2. Согласие на обработку персональных данных.
3. Согласие на обучение от законного представителя.



**Вступай
в команду Русагро!**

 +7 (902) 526-79-68



Бессолицина Анастасия

Менеджер по обучению и
развитию персонала Русагро-
Приморье